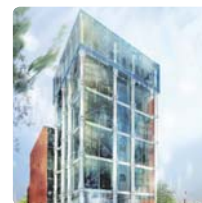


# 15-15

BRAND & RISKANALYS

# UTSKICKET

*Utskicket är ett nyhetsbrev till våra kunder och samarbetspartners för att informera om små och stora händelser inom våra verksamhetsområden.*



## Kreativa kontorsutrymmen i Karlshamn

14.000 m2 kreativa kontorsutrymmen för forskning och utveckling kommer att inrymmas i Net Port Science Park som ska byggas i Karlshamn. Läs mer på sidan 2.



## Växjö stärker och sammanbinder stadskärnan

Inte mindre än 380 lägenhet kommer att möta ett växande Växjö's behov av bostäder. Läs mer på sidan 2.



## Ytterligare förstärkning på Karlskronakontoret

Brand & Riskanalys förstärker Karlskronakontoret, och även Kalmarkontoret, med ytterligare en brandingenjör. Läs mer på sidan 3.



# NetPort Science Park - Karlshamn



Projektering av den senaste etappen i NetPort Science Park, Karlshamn, är i full gång och Brand & Riskanalys är glada över att vara delaktiga i projekteringsgruppen. Byggnaderna ska bestå av totalt ca 14 000 m<sup>2</sup> med i huvudsak kreativa kontorsutrymmen för forskning

och utveckling, men även utrymmen för biograf och restaurang.

## Takterrasser och entrétorner

Byggnadernas ypperliga läge i hamnen kommer att nyttjas genom takterrasser och entrétorner med 360° vy över staden

i etapp 5. Byggnaderna uppförs med en stor öppenhet och skall ha en stor flexibilitet för att tillgodose framtida behov.

Detta medför utmaningar gällande byggnadernas utrymningsstrategi, brandcellsindelning och utformning av brandtekniska installationer.



Anders Törnqvist Arkitektkontor AB

# Södra stationsområdet - Växjö

Växjö kommun har sen en tid tillbaka haft en målsättning om att stärka och sammanbinda stadskärnan.

Det började med att järnvägsstationen byggdes ut och nu ligger fokus på de större outnyttjade ytorna längs med södra delen av järnvägsområdet i centrum.

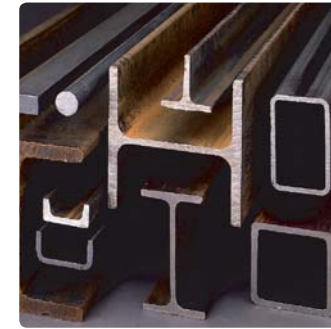
Brand- och Riskanalys har fått förmånen att delta i flera projekt på nya södra stationsområdet i Växjö.

## Snabbt växande stad

För att möta de behov, som den snabbt växande staden skapar, kommer aktuellt område i huvudsak bestå av bostadshus. Inte mindre än 380 lägenheter i 3 kvarter planeras. Även kontor skall byggas i och med det omtalade World Trade Center, som beräknas bli klart först av byggnaderna på nya södra stationsområdet.



Illustration: Möller Arkitekter



## Ny tillämpning av EKS 10

Från och med 2016, med en övergångsperiod på ett år, gäller en ny tillämpning av europeiska konstruktionsstandarder, EKS 10. Bland annat har revideringar avseende brandskydd gjorts gällande hallbyggnader som är samlingslokaler. Möjlighet finns nu att reducera bärverk till R15 istället för R30 vid installation av automatisk vattensprinkler. Brandpåverkansområde och maximalt skadeområde för Br2 har utgått. Det har förtydligats vilka lättnader som kan göras i en Br2-byggnad innehållande verksamhetsklasser 1 eller 2 enligt BBR.



## Insatsplaner

En insatsplan är ett beslutstöd för räddningstjänsten och innehåller viktig information om ett specifikt objekt i form av text och ritningar. En insatsplan ska leda till färre skador för verksamheten vid en olycka.

Brand & Riskanalys hjälper er att upprätta en insatsplan som följer den nationella standarden från Brandskyddsföreningen.



## Fläkt i drift

Fläkt i drift är en skyddsmetod som innebär att brandgaser tillåts komma in i ventilationssystemet men utformat så att brandgaser inte sprids mellan lägenheter genom en brandgasfläkt som har till uppgift att suga ut brandgaserna. Lösningen medför ofta stora kostnadsbesparingar då dyra brandspjäll kan undvikas.

Brand & Riskanalys har nyligen anställt personal med flera års erfarenhet med specialinriktning mot - Fläkt i drift.

### Nyanställd Karlskrona



Jag heter **Björn Nilsson** och är anställd på Brand & Riskanalys från februari 2016. Mig kommer ni att kunna träffa både i Karlskrona och i Kalmar. Jag avslutar mina studier vid LTH i Lund i januari och drar då flyttlasset till Kalmar. Under senaste sommaren gästspelade jag på företaget

och trivdes så bra att det inte var något svårt beslut att komma tillbaka när erbjudandet gavs. Nu ser jag fram emot en spännande framtid i branschen tillsammans med kunder och kollegor.

### Nyanställd Kalmar



**Johannes Olofsson** heter jag och började arbeta på Brand & Riskanalys Kalmarkontor den första december. Jag kommer närmast från Sundsvall där jag jobbat som brandingenjör i 5,5 år och flyttar nu ned till Kalmar med min smäländska fästmö.

Mina arbetsområden är byggnadstekniskt brandskydd och ventilationsbrandskydd och dessa områden ser jag fram emot att få utveckla vidare mot nya kunder och tillsammans med mina nya kollegor.

# B



Om denna folder är feladresserad eller du inte vill få den i fortsättningen var vänlig meddela detta till irene@brandrisk.se.  
Postadress för återsändning: Box 144, 391 21 Kalmar.

## EKO Hallen - Kalmar



I slutet av november öppnade lågprisvaruhuset EKO en 9000 m2 stor butik i Kalmar. Varuhuset som inryms i gamla Volvofabriken, inriktar sig i huvudsak på inredning, trädgård samt leksaker. Brand och Riskanalys har deltagit i projektering samt kontroll av EKO:s nya etablering som medfört att köpcentrat Hansa City växt norrut. Byggnaden har kompletterats med ett flertal brandtekniska installationer, däribland sprinkler, talat utrymningslarm samt genomlyst vägledande markering.

## Örnen - Tingsryd



Örnens äldreboende i Tingsryd är invigt. Efter 2 års byggnation är nu den största byggnationen som genomförts i Tingsryds kommun invigd. Örnen äldreboende inrymmer 50 lägenheter i 4 avdelningar men också dagrum gemensamhetslokaler och matsal. Installationer som automatisk brand- och utrymningslarm samt automatisk vattensprinkler har möjliggjort en tilltalande arkitektur och säkerställer en god personsäkerhet för de boende.



**Boverket föreslår ändringar i PBL.** Kommunerna tvingas att bryta mot lagen för att kunna hantera flyktingsituationen. Detta riskerar att sätta rättsäkerheten ur spel, och på sikt även undergräva trovärdigheten för lagstiftningen.



Nu laddar vi för nästa **Frukostseminarium** Första veckan i februari 2016 genomför vi ett möte i varje stad Kalmar Karlskrona och Växjö. Inbjudan med mer information kommer inom kort.



### Förbered dig inför julen.

#### Handbrandsläckare

Om du har en stor bostad eller en bostad i flera plan kan det vara bra att ha flera släckare. Placera släckarna på en synlig plats.

#### Brandvarnare

En brandvarnare bör placeras i eller intill sovrum, nära köket och där trappan mynnar till den övre våningen. Brandvarnare bör finnas på varje våningsplan. Testa brandvarnaren, genom att trycka på testknappen

#### Brandfilt

Brandfilten kan användas för att dämpa en brand eller släcka brand i kläder eller i kokkärl. En brandfilt är ett bra komplement till brandsläckare.

En riktigt **GOD JUL** till Er från oss.

**BRAND & RISKANALYS**

www.brandrisk.se

Kalmar | Norra Långgatan 1 | Tel 0480-100 92 Karlskrona | Drottninggatan 54 | Tel 0455-107 92  
Växjö | Kronobergsgratan 4 | Tel 0470-777 992

